



## Gewölbestall Stellpläne

Anbei finden Sie einige Möglichkeiten, Ihre Tische zu stellen. Drucken Sie den Plan einfach aus und schreiben Sie Ihre Wünsche und die Anzahl der Gäste pro Tisch hinein. Später können sie ihn einscannen und uns zusenden.

Es gibt verschiedene Stellmöglichkeiten, die wir Ihnen hier vorstellen. Wenn Sie es ganz anders machen wollen, können Sie den Blankoplan ausdrucken und Ihren Wunsch dort hineinzeichnen. Wir werden Ihnen dann zurückmelden, ob das so möglich ist. Es sind nicht alle Stellvarianten bei jeder Gästegröße möglich und wir empfehlen eine der vorgeschlagenen Varianten zu wählen, da sich diese am meisten bewährt haben.

Bitte markieren Sie in dem Plan auch, ob Sie auf den Gartentischen zusätzliche Tischwäsche planen.

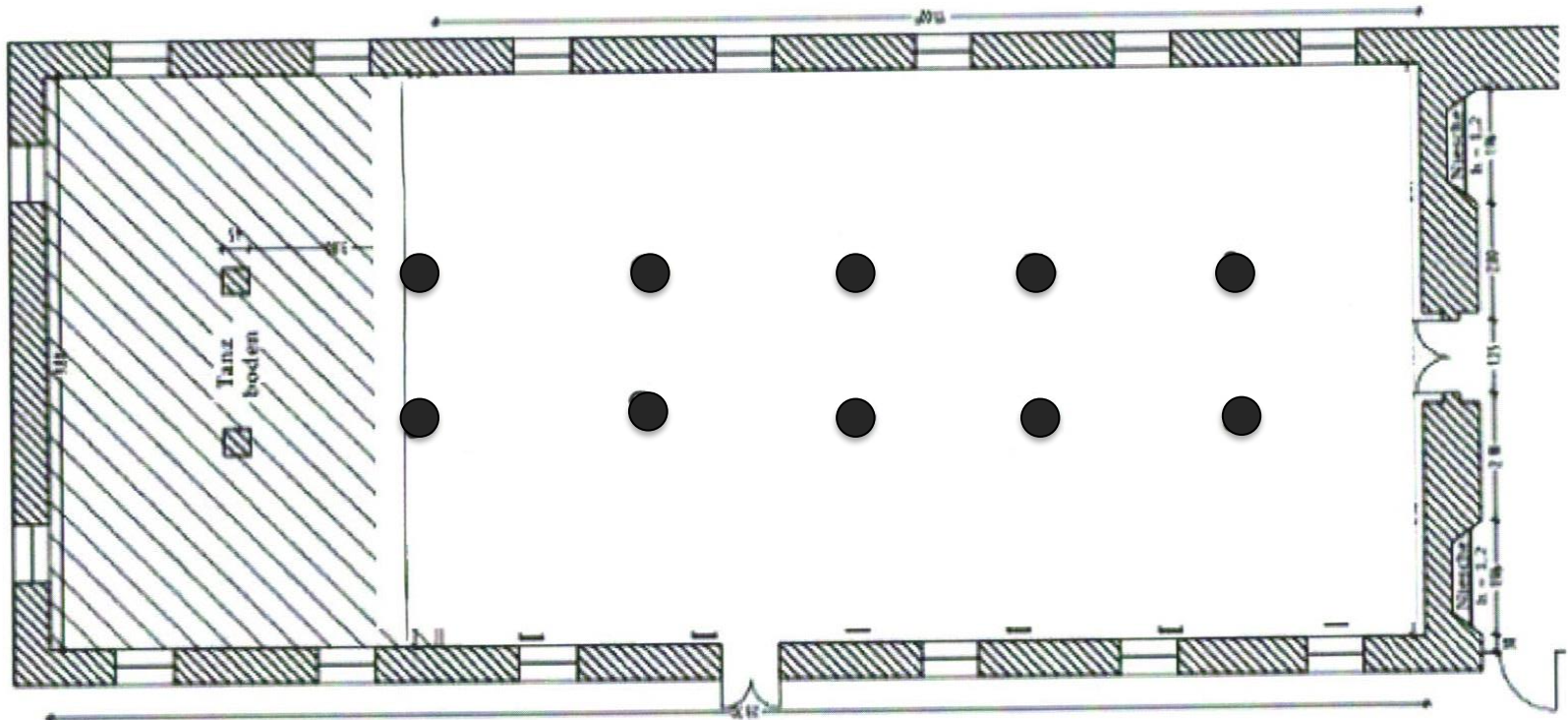
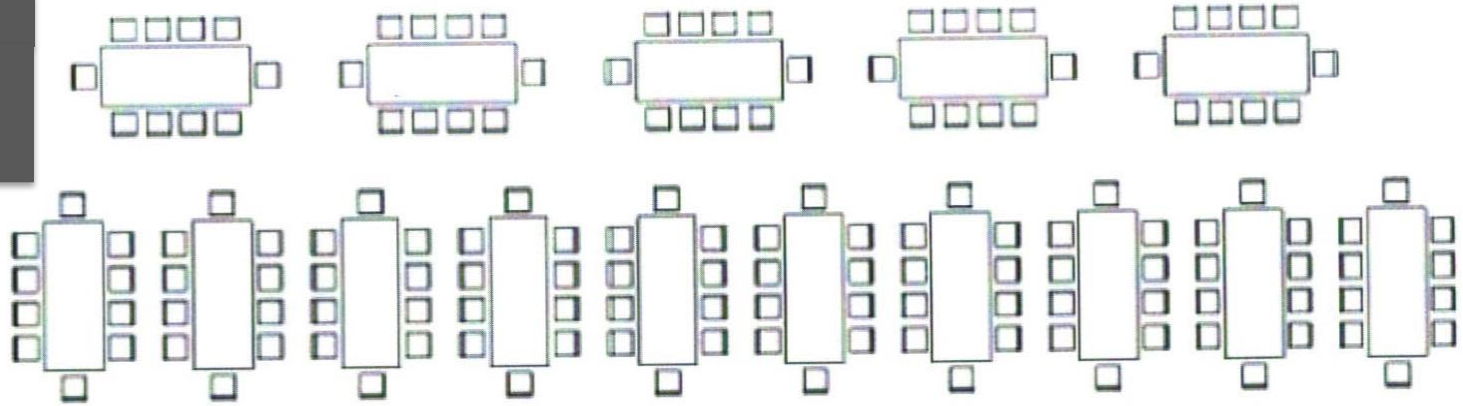
Wenn von Ihnen nicht in den Plänen anders angegeben, werden alle Buffettische mit Lackdecke & Skirting, Geschenketisch + DJ.Tisch mit Skirting & Stofftischdecke und die Stehtische mit Skirting & Platzdecke versehen.

Bitte mailen Sie uns den von Ihnen gewünschten Stellplan, mit allen Notizen, bis **spätestens 3 Wochen** vor Ihrer Veranstaltung zusammen mit der Bestellliste zurück.

# Gewölbestall Hauptraum unbestuhlt



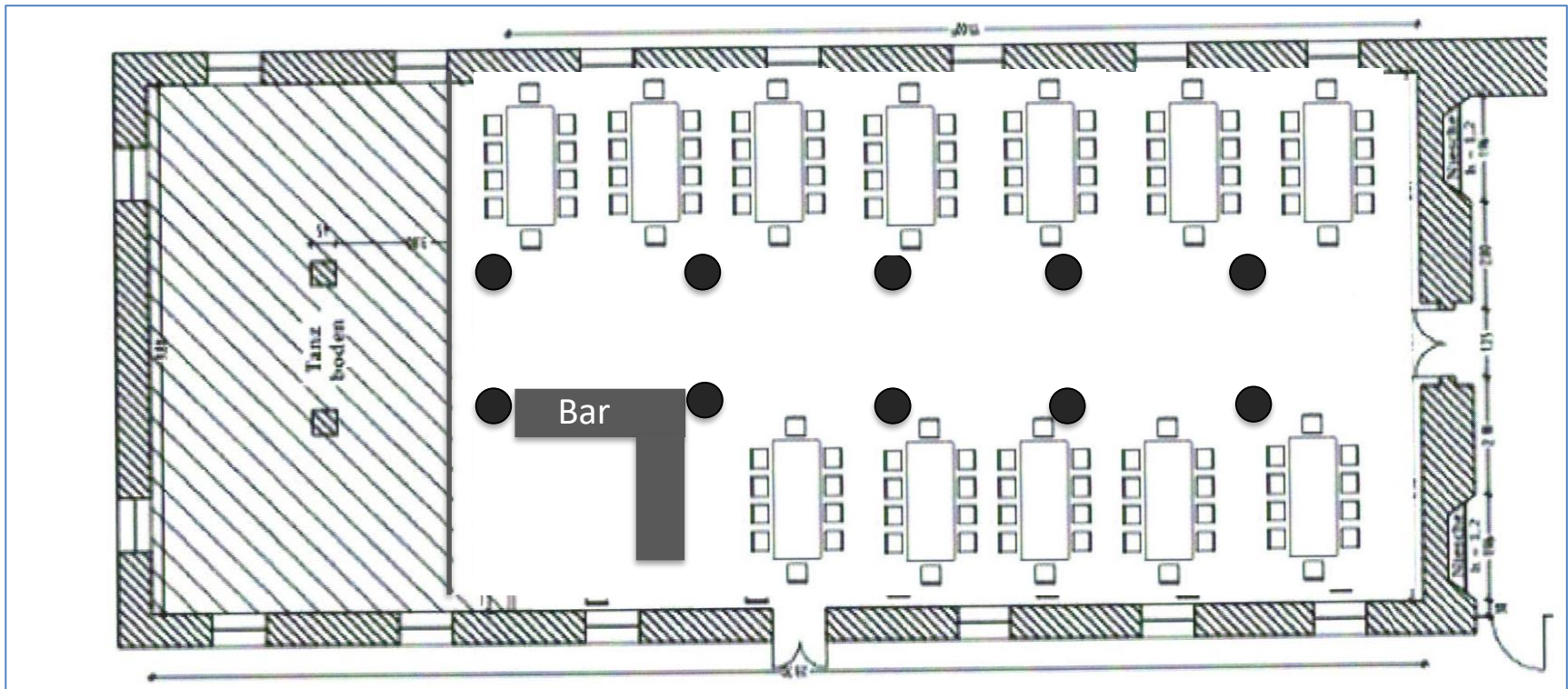
Tische:  
2,5m x  
1 m



# Gewölbestall – Variante A – Bar im Raum

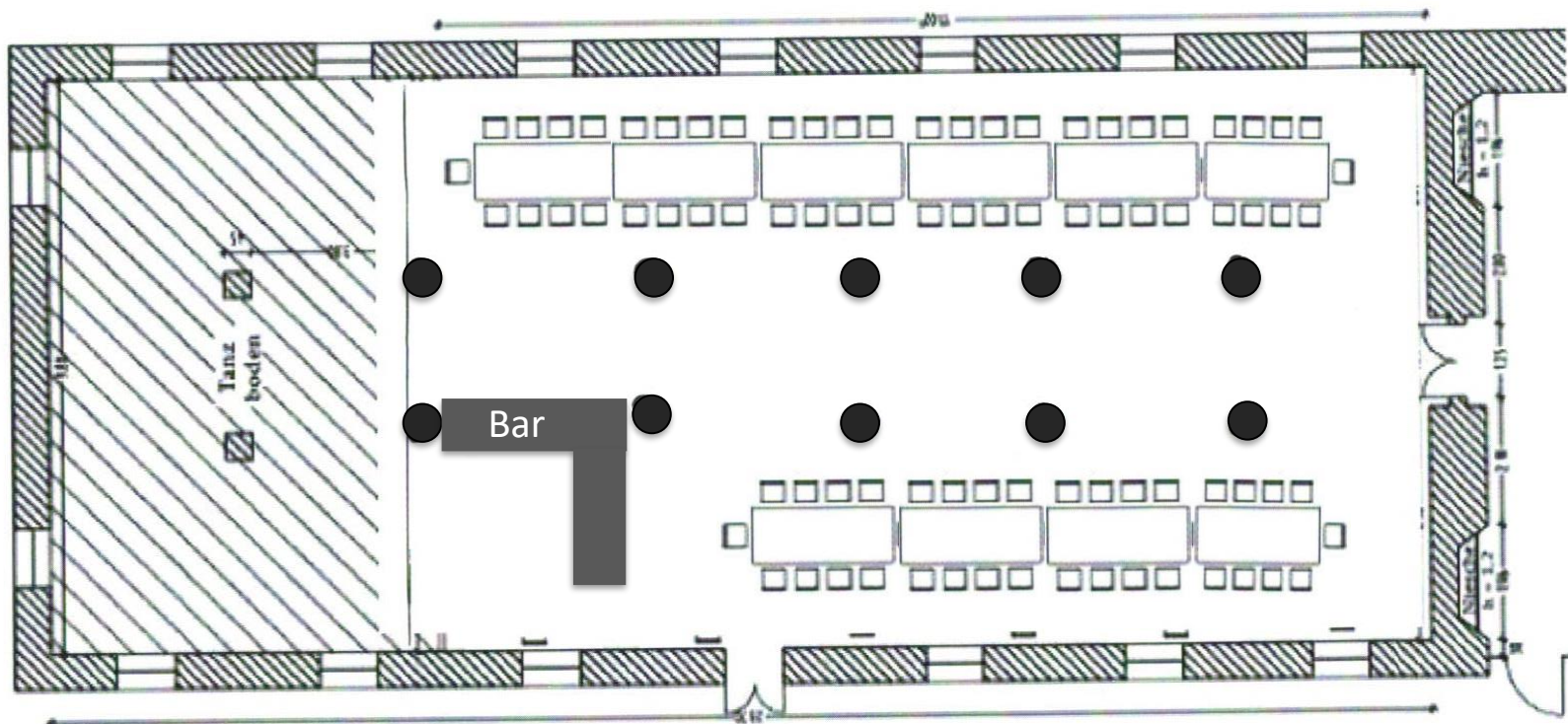


*Die gängigste Methode:  
Von 50 bis 120 Personen. Die  
Bar kann egal in welches Feld  
gestellt werden.  
Bis zu 140 Personen, wenn die  
Bar nicht im Hauptraum gestellt  
wird.*



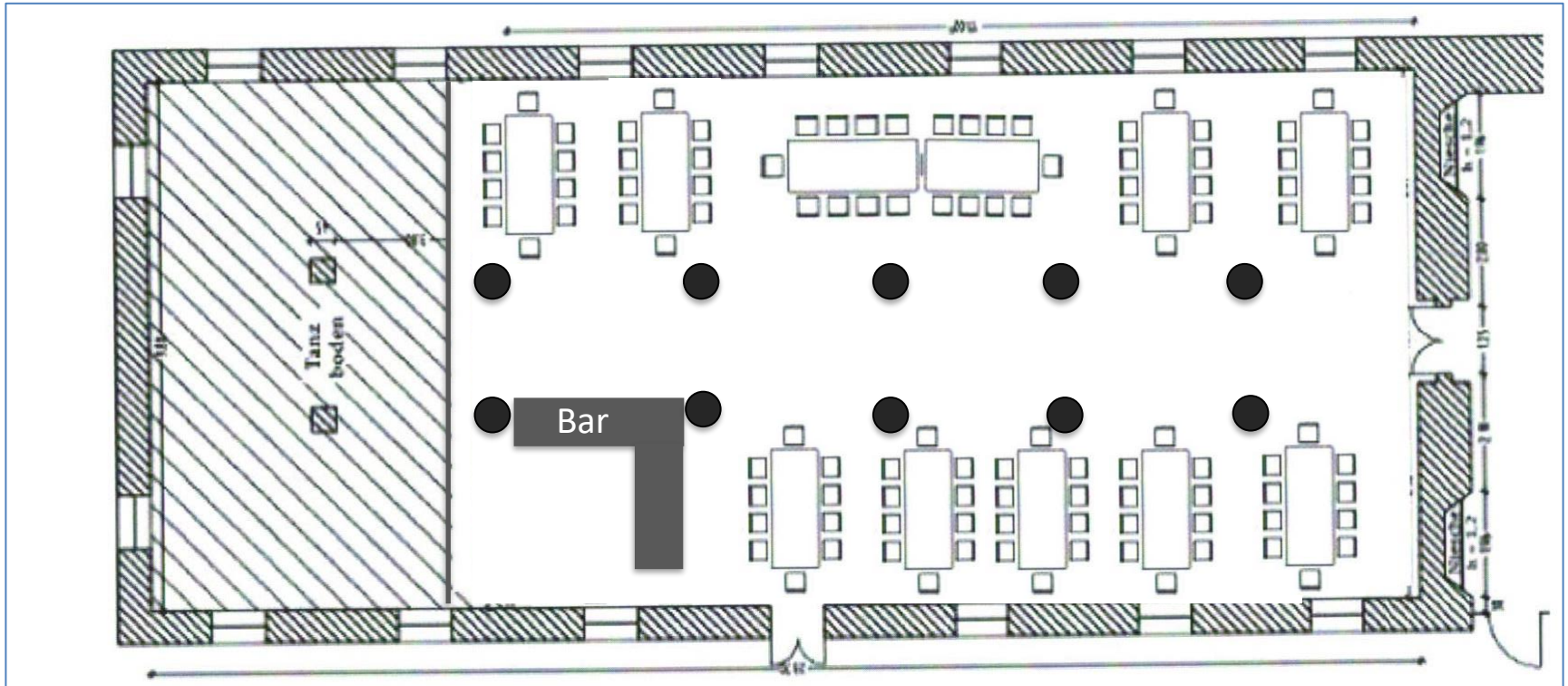
# Gewölbestall – Variante B – Bar im Raum

*50-80 Personen. Die Bar kann egal  
in welches Feld gestellt werden.  
Bis zu 100 Personen, wenn die Bar  
nicht im Hauptraum platziert wird.*



# Gewölbestall – Variante C – Bar im Raum

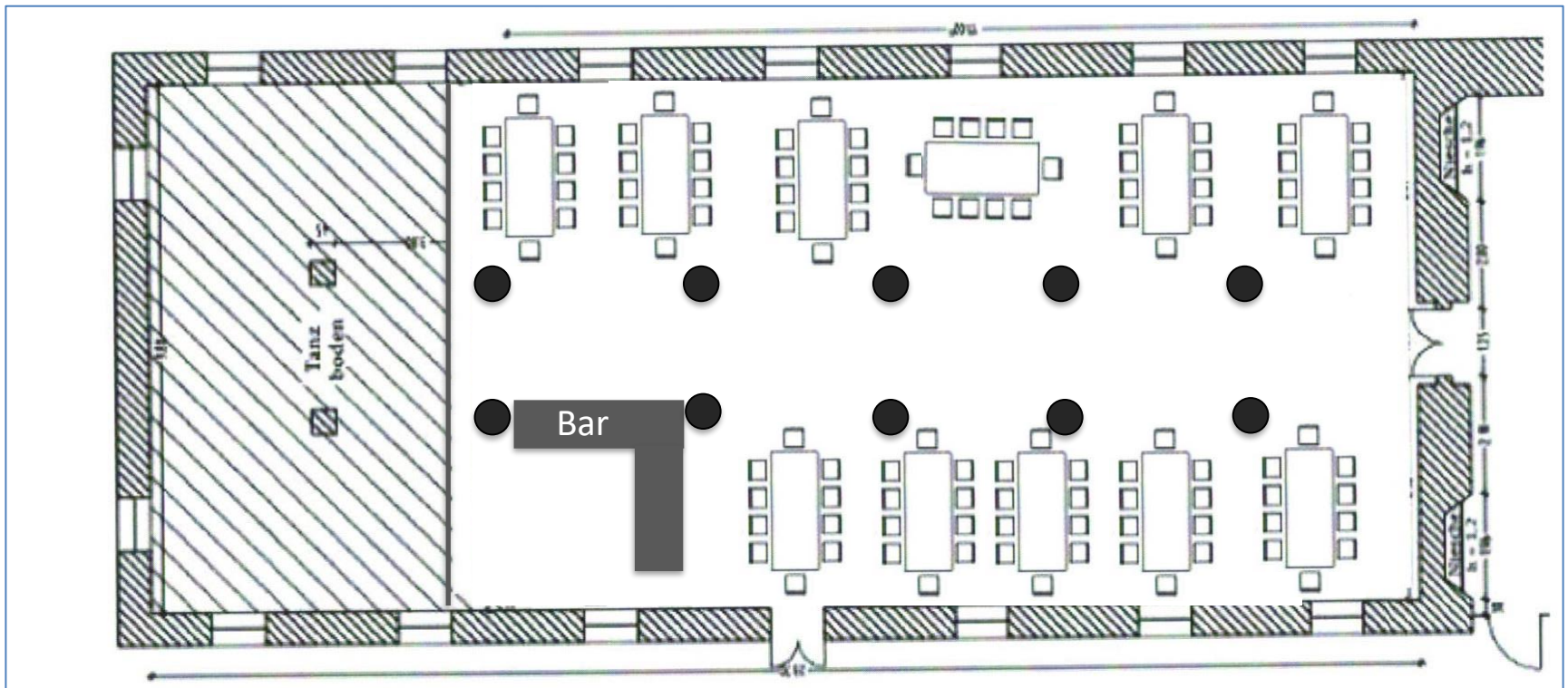
*50- 108 Personen. Die Bar kann egal in welches Feld gestellt werden.*



# Gewölbestall – Variante D

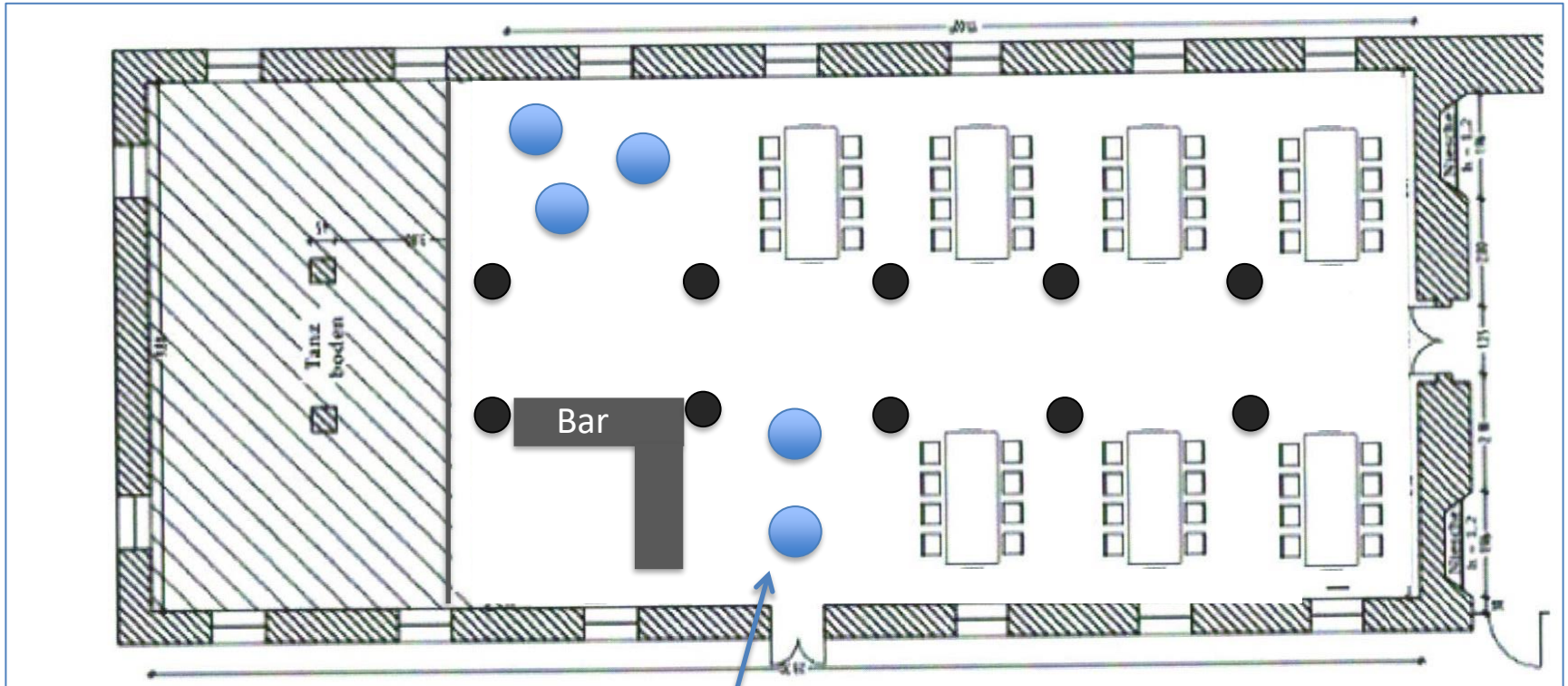
## – Bar im Raum

*50- 108 Personen. Die Bar kann egal  
in welches Feld gestellt werden.*



# Gewölbestall – Variante E – Bar im Raum

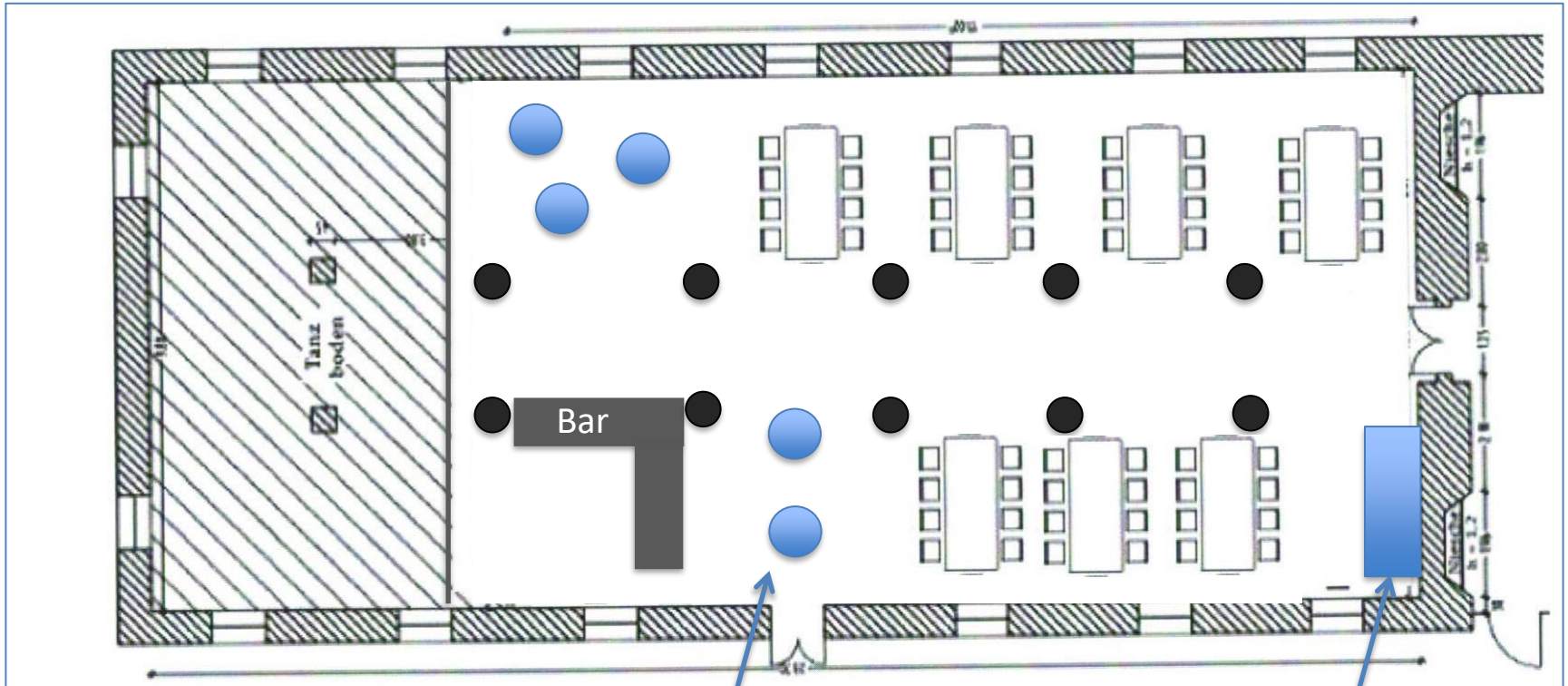
60-70 Personen. Die Bar kann egal in welches Feld gestellt werden.



Stehtische

# Gewölbestall – Variante F – Bar im Raum

60-70 Personen. Die Bar kann egal in welches Feld gestellt werden.



Stehtische

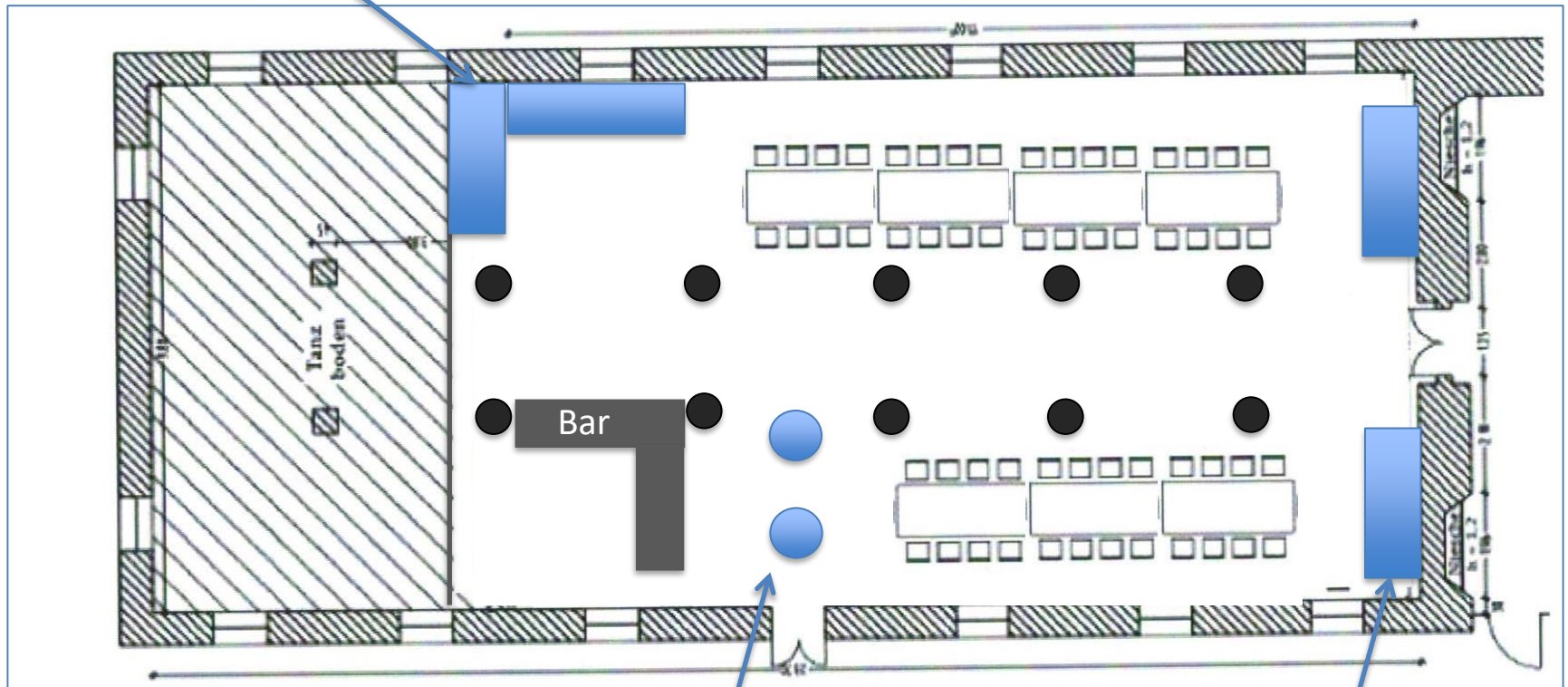
Geschenketisch



# Gewölbestall – Variante G – Bar im Raum

*60-70 Personen. Die Bar kann egal in welches Feld gestellt werden.*

Loungemöbel

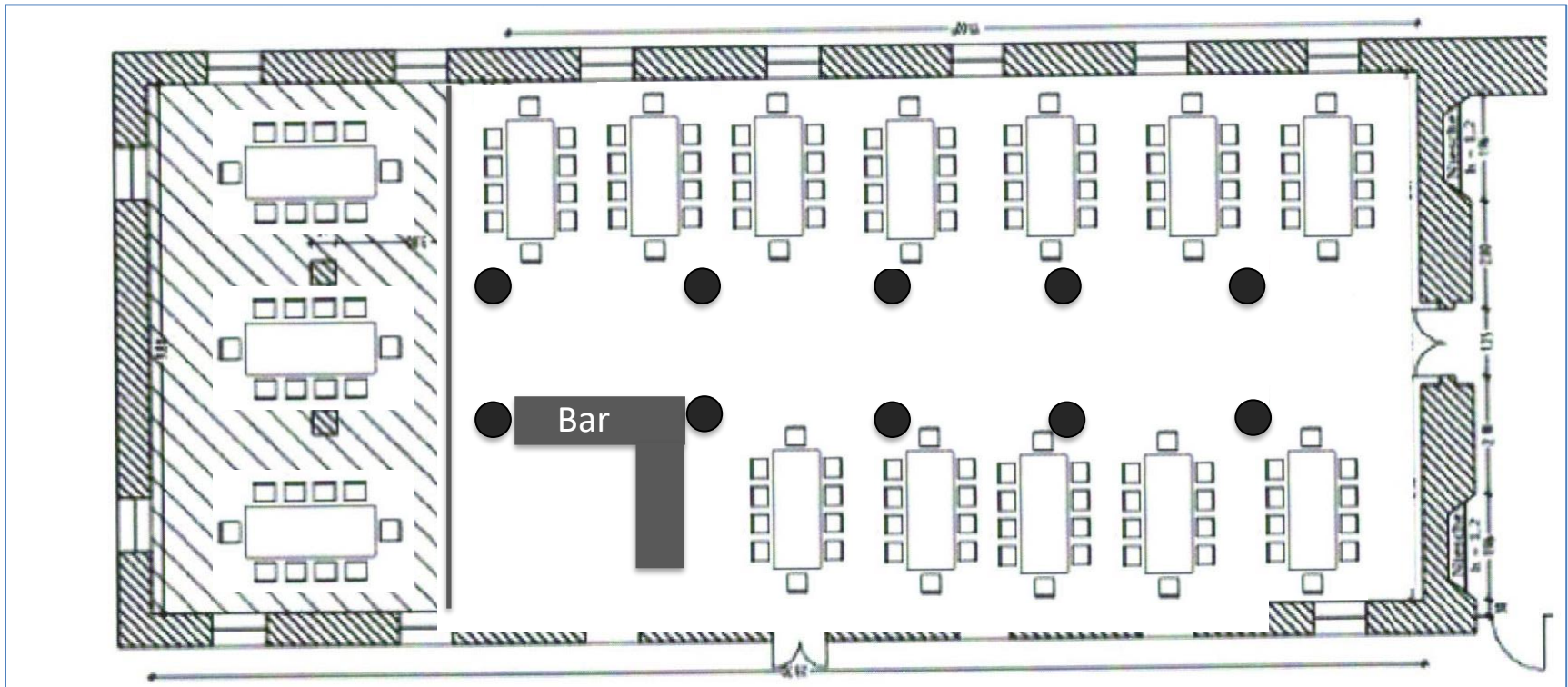


Stehische

Geschenketisch

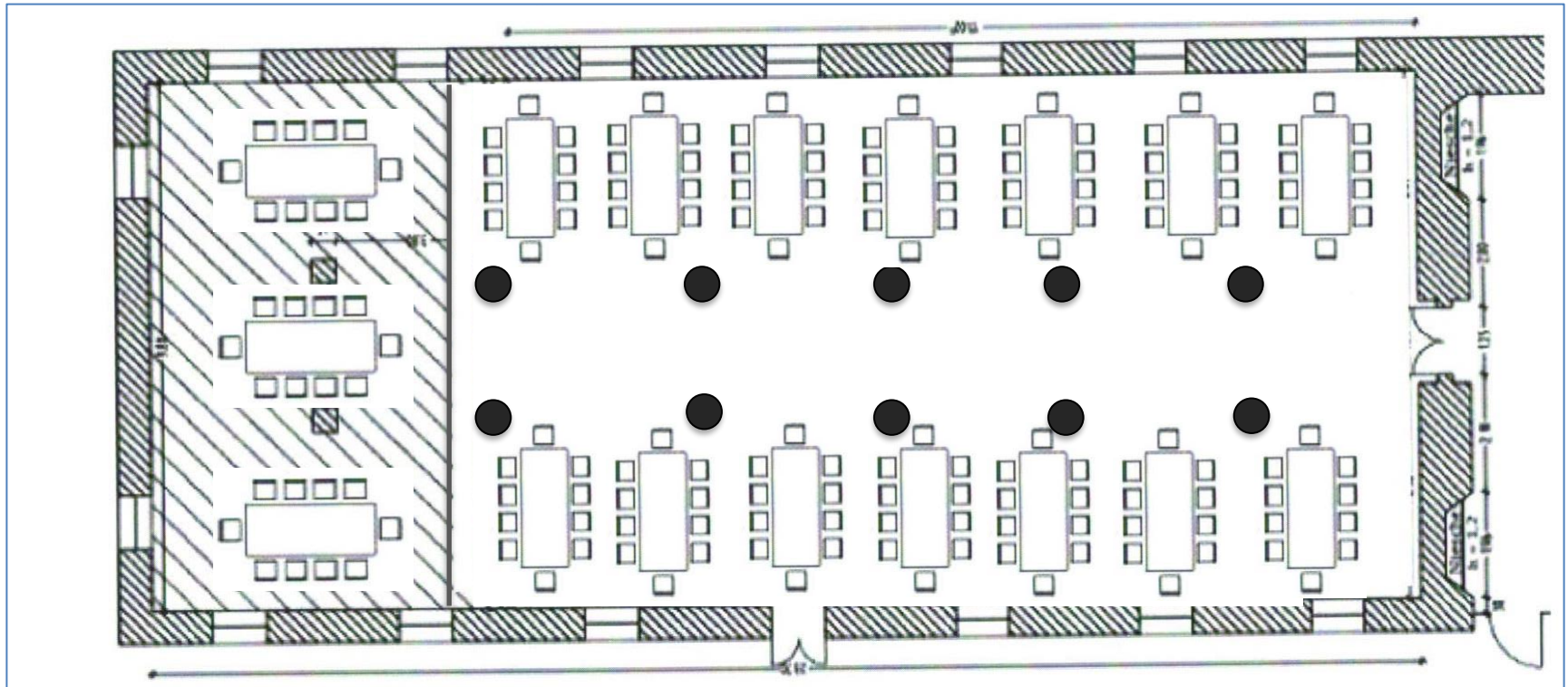
# Gewölbestall – Variante H – Bar im Raum

*Bis zu 150 Personen. Die Tische auf der Bühne können nach dem Diner einfach weggeräumt werden. Die Bar kann egal in welches Feld gestellt werden.*



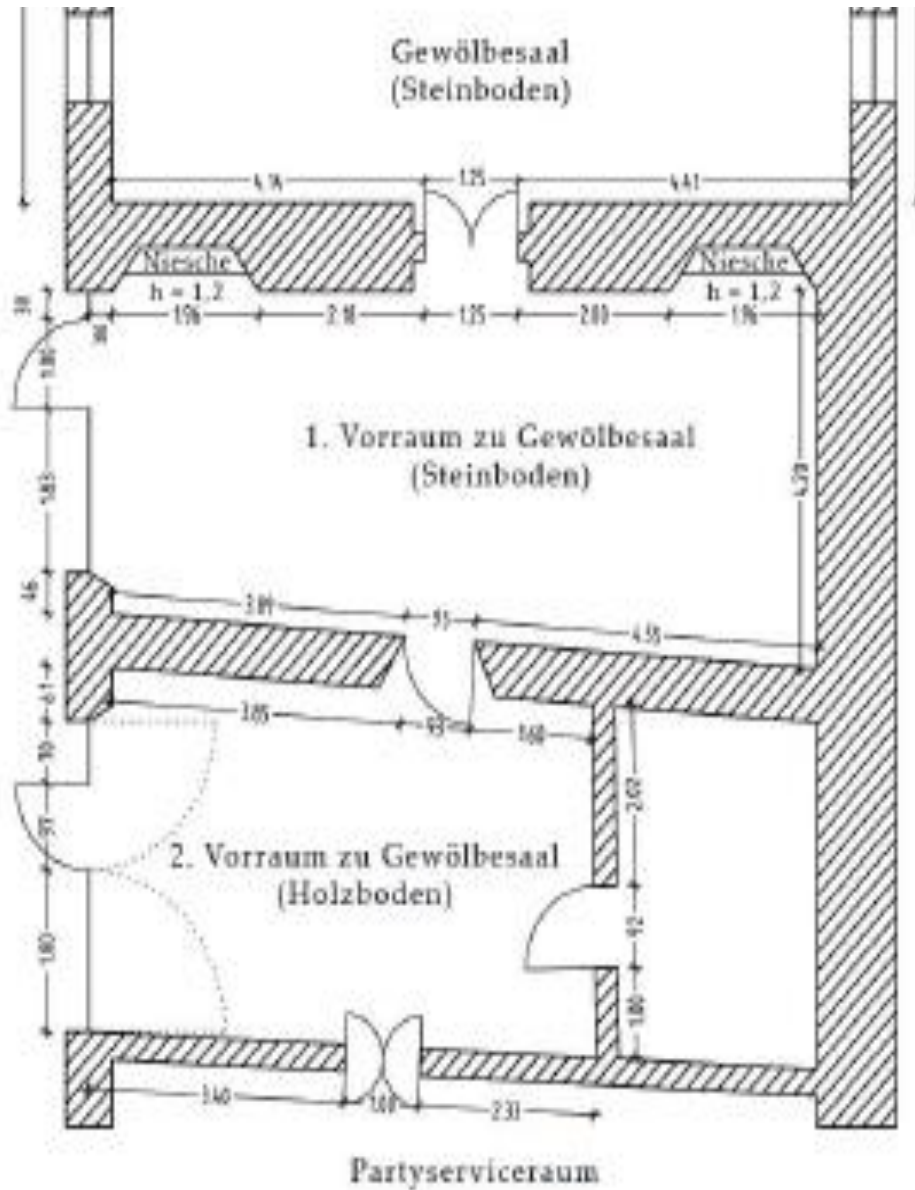
## Gewölbestall – Variante I – Bar im Vorraum

*Bis zu 190 Personen, wenn die Bar in einem Vorraum steht. Die Tische auf der Bühne können nach dem Diner einfach weggeräumt werden.*

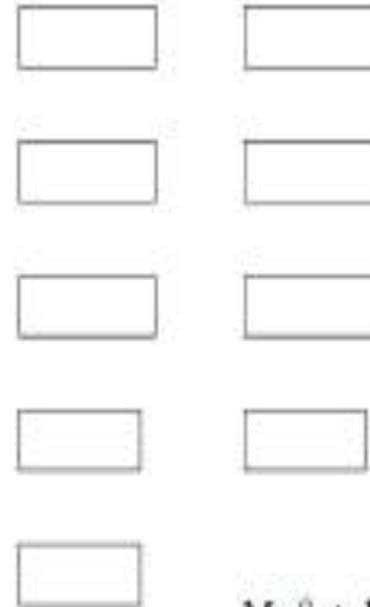


# Vorräume Gewölbestall

Bitte zeichnen Sie das Buffet und den evtl. Geschenketisch ein.



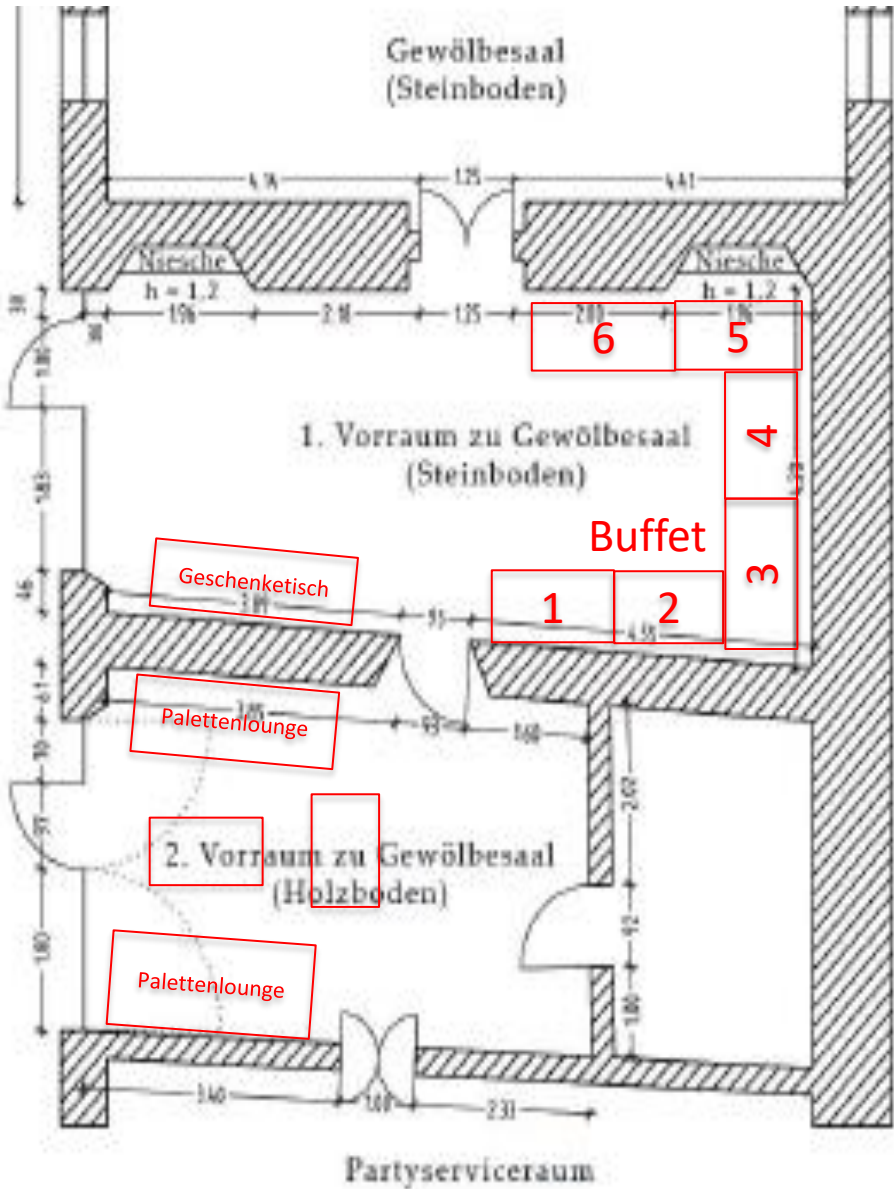
Buffettische:  
 $1,8 \times 0,68$   
 $1,6 \times 0,68$



Buffettische  
 $1,50 \times 0,68$   
 $1,60 \times 0,68$

Maßstab  
 1:100

# Vorräume Gewölbestall – Beste Nutzung



Das Buffet befindet sich meistens mit 6 Tischen im Steinbodenraum gegenüber vom Eingang in der Nische.

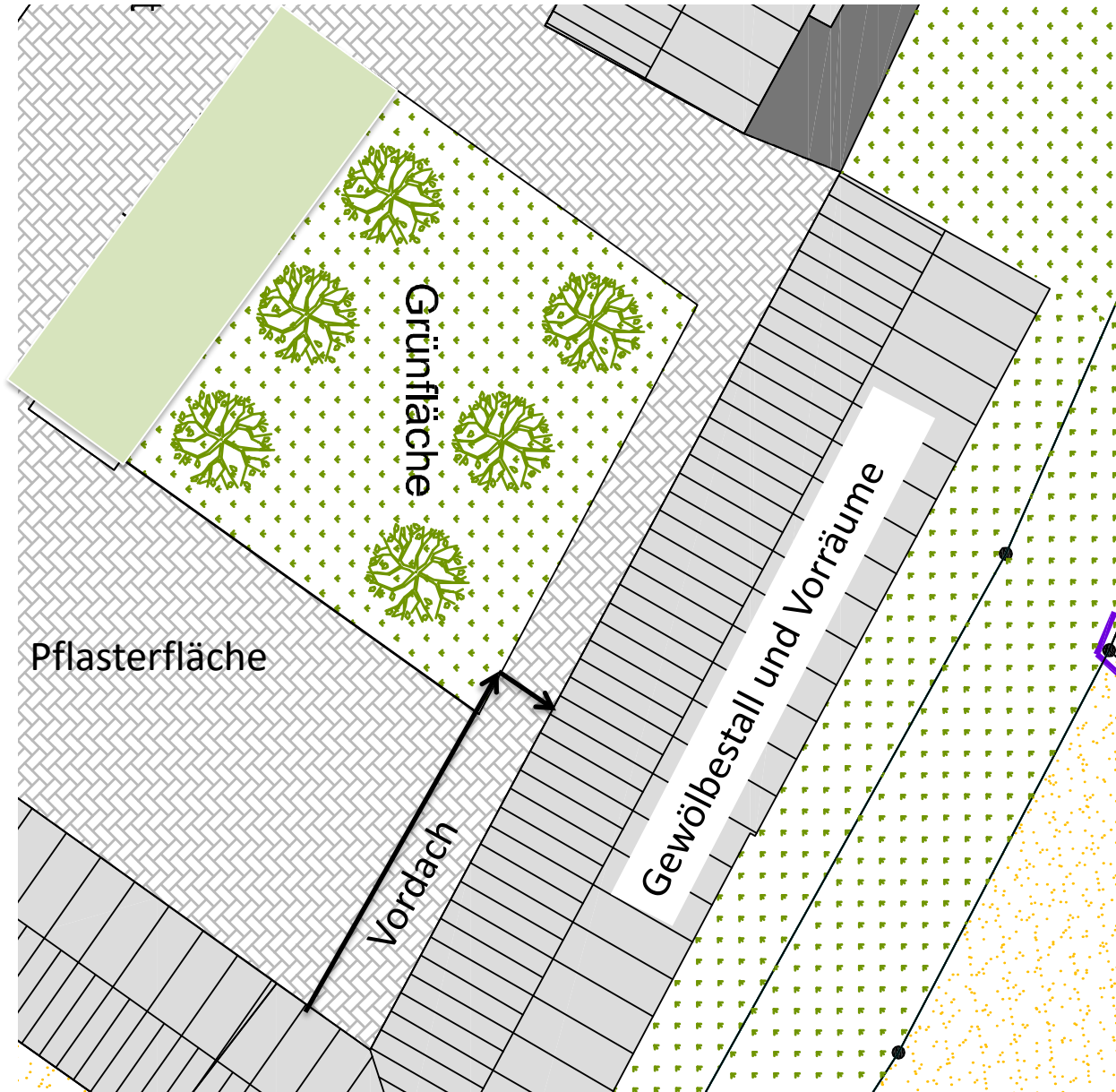
Der Geschenketisch im Steinbodenraum rechts vom Eingang.

In der Nische gegenüber des Geschenketischs kann man schön eine Candybar aufbauen, oder das Gästebuch auslegen...

Schön ist es auch die Lounge im Holzbodenraum aufzustellen. Sonst eignet sich der Holzbodenraum auch gut für einen Kindertisch, eine Photobooth o.ä..



# Außenbereich Gewölbestall blanko



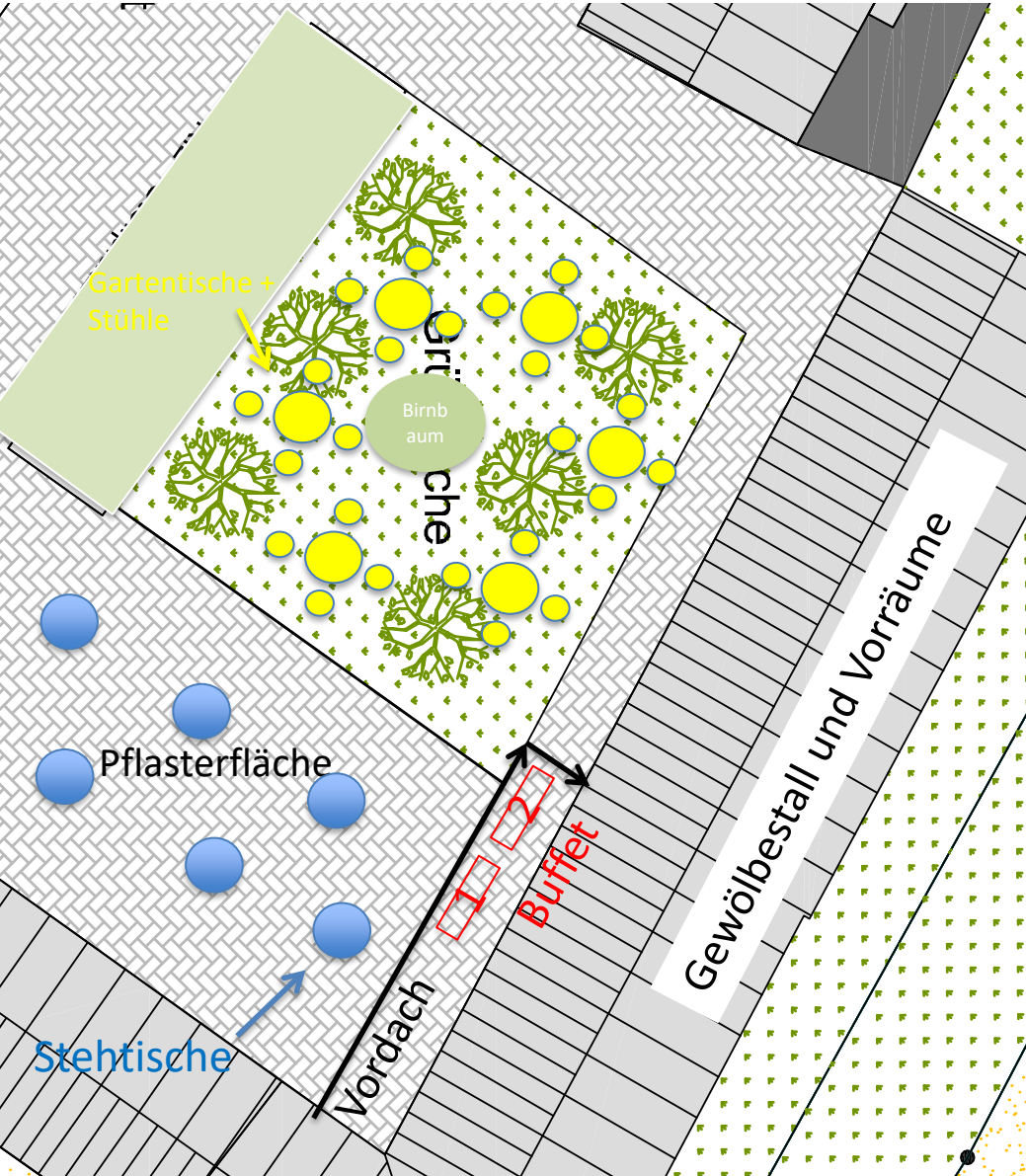
Bitte zeichnen Sie ein, wo wir Ihnen die Stehtische, und die Gartentische ungefähr aufstellen sollen.

In der Regel ist es schön die Gartentische unter den Bäumchen zu verteilen und die Stehtische auf die Pflasterfläche zu platzieren. Stehtische eignen sich nicht gut für den Rasen, da man dort mit Absätzen schwer stehen kann.

Unsere Schirme werden von uns in die dafür vorgesehenen, in den Boden fest eingelassenen Ständern, gestellt. Diese befinden sich zwischen den Bäumen und auf der Pflasterfläche.

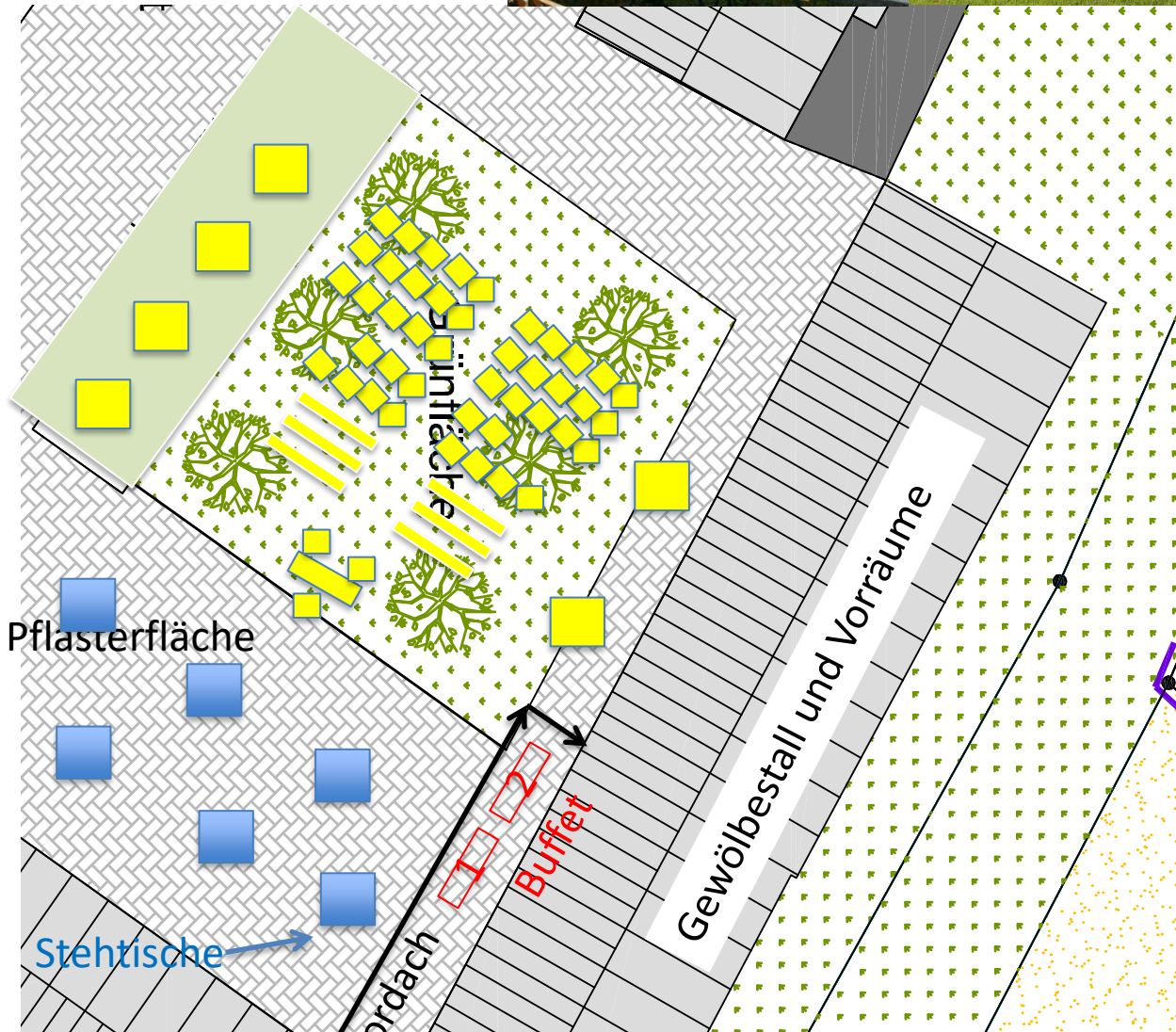
Ein eventuelles Buffet für den Empfang/ eine Bar außen eignen sich unter dem Vordach.

# Außenbereich Gewölbestall



# Außenbereich

## Freie Trauung



Die freie Trauung findet meistens auf der Grünfläche vor dem Gewölbestall statt. Wir haben 60 Gartenstühle. Diese werden, mit Blick auf den Storch, rechts und links vom mittigen Birnbaum in Reihen aufgestellt. Das Brautpaar sitzt vorne gegenüber dem Redner an einem Tisch.

Die Gartentische stehen vorbereitet um die Grünfläche herum. So kann der Service nach der Trauung die Tische einrücken, die Stühle darum gruppieren, während die Festgesellschaft schon einmal an den Stehtischen zum Sektempfang geht.

Sollten Sie mehr Sitzplätze brauchen, können wir Ihnen zusätzlich Bierbänke mit weißen Hussen vermieten. Diese können dann mit den Biertischen (auch mit Husse möglich) später aufgestellt bleiben, oder weggeräumt werden.